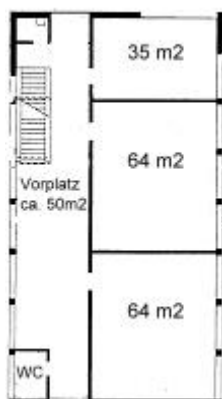


Die Tagesschule der Schule Laupen ist äusserst zentral gelegen zwischen dem Primarschulgebäude mit einem Kindergarten, dem Kindergarten Mühlestrasse und dem Gebäude der Sekstufe1. Sie befindet sich in dem sogenannten Mittelbau im ersten Stock des Gebäudes.



Sie belegt dort drei Räume und einen relativ grossen Vorplatz mit insgesamt ca. 200m<sup>2</sup> Fläche. Die Räumlichkeiten sind modern und zweckgemäss eingerichtet mit grossen Fensterflächen, womit sie hell und lichtdurchflutet wirken. Auf demselben Stockwerk befindet sich eine Toilettenanlage, im Erdgeschoss ebenso.

In unmittelbarer Nähe der Tagesschullokalitäten befinden sich zwei grosszügige Halbhofanlagen, zwei Sporthallen und die lauschige Pausenplatzanlage der Schule Laupen im Grünen.